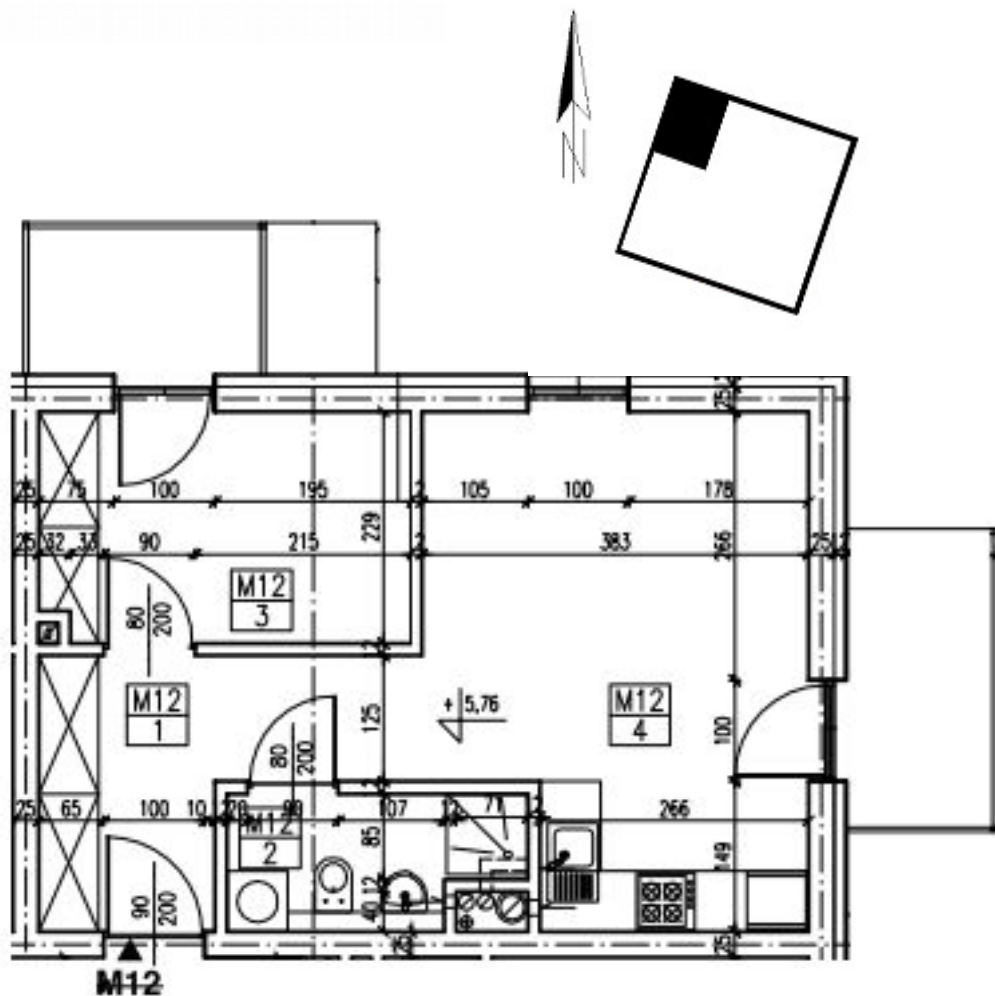




## Mieszkanie M12 – II piętro – 37,41 m<sup>2</sup>



	Pomieszczenie	Powierzchnia
1	Korytarz	7,38 m <sup>2</sup>
2	Łazienka	3,68 m <sup>2</sup>
3	Sypialnia	8,37 m <sup>2</sup>
4	Salon Kuchnia	17,98 m <sup>2</sup>
	Suma	37,41 m <sup>2</sup>